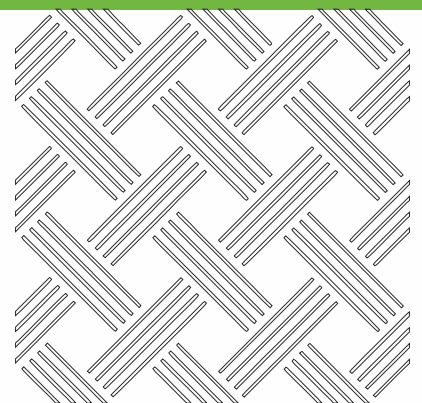
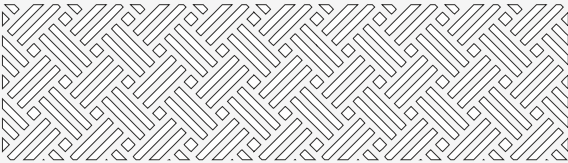




A SYBA Napvédelem Kft. a környezetvédelem lelkes támogatója.
Odafigyelünk környezetünkre minden munkafolyamatunknál.

TEXTILEK





A modern építészet egyik nagyon fontos kelléke a fényekkel és fényhatásokkal történő játék, a naphálók alkalmazása nagymértékben megkönnyíti és szélesíti az építészet ezen eszközeinek tárházát. Valamint nem utolsó sorban szabályozhatóvá teszi az épületek passzív hővédelmét. A jelenlegi energia árakat figyelembe véve, jelentős költségcsökkentést lehet elérni az épület hűtés területén a passzív hővédelem alkalmazásával.

Naphálós szerkezetek a nyílászárók belső és külső oldalára egyaránt felszerelhetők. Külső szerelés esetén elsősorban árnyékolási funkciókat lát el. Belső kiépítés esetén az árnyékolás mellett kiemelt szerepet kapnak a belsőépítészeti funkciók. Az elhelyezésre és a textil kiválasztásra csak a pontos funkció megválasztása után kerülhet sor.

Magyarországon az elmúlt évtizedek során főként a redőny használata terjedt, jelenleg is ez számít elsődleges külső árnyékolási megoldásnak családi házak és lakások esetében. Ám fontos megemlíteni, hogy a redőny masszív védelmi és hőszigetelési tulajdonságaival arányosan csökken az árnyékolási funkciója és felhasználásának sokrétűsége. Fényáteresztő képessége nem szabályozható, a kilátást teljes mértékben gátolja, míg naphálók esetében igény szerint megválasztható a textil színe és fényáteresztése, kiválóan alkalmas belső terek egyedi hangulatú kialakítására, illetve megfelelő színek alkalmazásával színterápiás hatások is elérhetőek (hatalmas színválaszték). Szintén a fentebb említett okok miatt a redőnyök alkalmazási területei és kivitelezési lehetőségei viszonylag szűkek (alapvetően négyzetes nyílások és közel függő leges felületek), ezzel szemben naphálók esetén gyakorlatilag az összes árnyékolási technika megvalósítható, többféle formában és többféle síkon.

A naphálós árnyékolás beépítési mérete lehetővé tesz olyan utólagos elhelyezést is, mellyel az üvegfelület mérete nem csökken, mindazonáltal az egész üvegfelület árnyékolásra kerül. A kisméretű tokok jól illeszthetők kőburkolat vagy dryvit rendszer alá is, a hőszigetelés, megfelelő csomóponti kialakítás esetén változatlan marad.

Alkalmazási területek

- családházak, lakások, lakóterek, kollégiumok
- iroda helyiségek
- tetőterek, utólagos beépítések
- ipari létesítmények, logisztikai központok, mg-i épületek
- közösség- és társadalmi célú intézmények

Kialakítási lehetőségek a SYBA-nál:

- Roletta
- Screen
- Separet
- Veranda



Felhasználás

Alakítható a belső napfény intenzitása, választott textil függvényében lehet sötét és világos.

Napfény okozta csillogás (glare) csökkentése (TV, monitor láthatósága érdekében).

Hővédelem: külső kiépítés esetén erősebb védelmet nyújt. Egyes, speciálisan szőtt típusok lehetővé teszik, hogy kifelé a szövet világosabb, befelé a szövet sötétebb oldala kerüljön, beltérre világosabb, színesebb anyag építése javasolt.

Egyedi színekkel különleges belső építészeti megoldások-, szín és fényhatások érhetőek el.

Szemben a hagyományos textilekkel, a naphálón át lehet látni, a választott textil OF értékének függvényében. Sokoldalú (széles méretválaszték, függőlegestől eltérő síkokban is kiválóan használható)



Naphálók fajtái és paramétere:

- Kent napháló: üvegszál alapszövetet elkészülte után PVC-vel vonják be. Az alapszövet struktúrájától és a bevonat vastagságától függ a nyitottsági faktor. Ezen szövetek esetében a szálak mindig egyforma színűek, a szövet két oldalának lehet különböző csak a színe. Viszont nagyon strapabírók a szennyeződéssel szemben. Leszerelés nélkül, a helyszínen egyszerűen tisztíthatók.
- Szőtt naphálók: üvegszálból font elemi szálakat PVC-vel vonják be. Majd az így készült különféle színű szálakat szövik össze. A szálak elcsúszásának megakadályozásának érdekében utólag thermofixálják azokat (rövid ideig tartó hőkezeléssel a szálakat összeolvasztják).
- Szőtt naphálók / natte: 2-2 párhuzamos szál 90 fokban találkozik.
- Szőtt naphálók / serge: a szálak nem 90 fokban találkoznak, így lehetőség van olyan szövési technikák alkalmazására, amelyeknél a kész szövet elő- és hátoldalán a színek más-más hangsúlyt kapnak, gyakorlatilag 2 színű textilt lehet előállítani.



Hővédelemi tényezők:

A napsugárzást minden textil részben átengedi, részben elnyeli ill. visszaveri.

Az árnyékolása 100%-a ezekből áll össze **TS+RS+AS=100%**

TS fény áteresztő képesség: a textilen áthatolt fény aránya. Alacsony százalék esetén a textil nagyon jól csökkenti a nap hőszugárzását.

RS fényvisszaverődési együttható: visszavert fény csökkenésének aránya. Magas százalék esetén a textil nagymértékben csökkenti a fényvisszaverődést!

AS fény elnyelődési tényező: a textil által elnyelt fény aránya. Alacsony százalék esetén a textil fényelnyelő képessége kicsi.

GTOT teljes napfény tényező: napsugárzás ami pillanatnyilag bejut a helyiségbe az árnyékolón keresztül. Alacsony érték esetén hőteljesítménye jó.



Optikai tényező:

OF nyitottsági tényező: textil nyitott területeinek (lyukak) aránya. - függetlenül az anyag színétől.

TM látható fény-áteresztő képessége: a 380-780 nm hullámhosszú fény textilen áthatolt százaléka.

TEXTILEK

