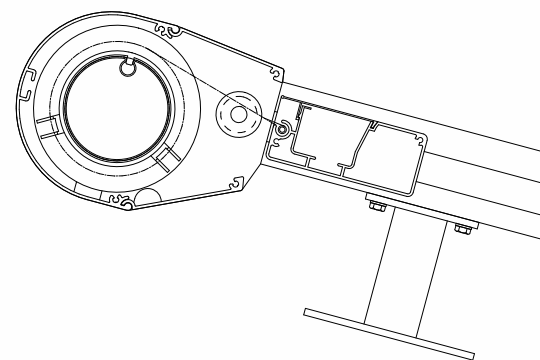




A SYBA Napvédelem Kft. a környezetvédelem lelkes támogatója.
Odafigyelünk környezetünkre minden munkafolyamatunknál.

VERANDA ÜVEGTETŐ ÁRNYÉKOLÓ



A télikertek, lapos üvegezett tetejű épületek árnyékolása több szempontból is fontos dolog. Középületeknél a túlmelegedő terek az épület gépészetét terhelik feleslegesen, míg a télikertek esetében az ott lévő élőlények számára teremthetünk élhetőbb körülményeket egy jól megtervezett és kivitelezett árnyékoló szerkezettel. A kültéren elhelyezett árnyékolók nagy előnye, hogy a nem kívánt hőenergia nagy részét kint tartják. Erre a célra fejlesztettük ki **VERANDA** motoros ellenhúzott kültéri árnyékolónkat.

Stabil, időtálló szerkezet, precíz motorizált mozgatással, akár rádiós vezérléssel, szél és fényérzékelővel ellátva. A **VERANDA** tokozott, ellenhúzott kültéri árnyékoló telepítésével egyrészt kényelmesebbé tesszük életünket, másrészt energiát takarítunk meg, [ezzel óvjuk környezetünket.](#)



Tok: Három részből álló préselt alumínium 142 x 188 mm befoglaló méretű, fölül félköríves, alul egyenes záródású profil. A falvastagság minimum 2,2 mm. A tok három részből van kialakítva, aljának belső oldalán 3 db, tetejének belső oldalán 2 db sajtolt horony van a végzáró lemez csavaros rögzítéséhez.

Ponyvacső: Hidegen hengerelt, horganyzott acél ponyvahenger 78 mm átmérővel, benne 10 mm E/ms núttal az anyag csavarozás és ragasztásmentes rögzítéséhez.

Véglezáró: 10 mm vastagságú lézervágott hidegen megmunkált tömör alumínium. A végzárón lévő nyúlvány a lefutósínbe illeszkedik, a tokot fixen rögzíti, emiatt a tokot más módon nem kell rögzíteni.

Lefutósín: 50 x 63 mm befoglaló méretű préselt alumínium profil, porszórt felülettel, hátul konzol fogadására kialakított félig nyitott kamrával.

Ejtőprofil: préselt alumíniumprofil, 48 x 113 mm téglalap keresztmetszettel, benne húzott núttal az anyag csavarozásmentes rögzítéséhez. A profil belsejében 2db sajtolt horony van a végelem csavaros rögzítéséhez. Az ejtőprofilba rejtve helyezkedik el az ellenhúzó mechanizmus.

Keresztrúd: 50 mm átmérőjű alumizált acélcső szinterezett felülettel. Végeit műanyag végdugó zárja le, a lefutósínhez alumínium öntvénykonzolokkal rögzítve.

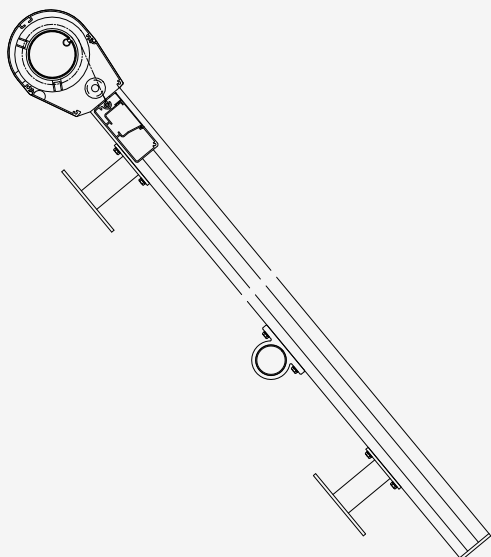
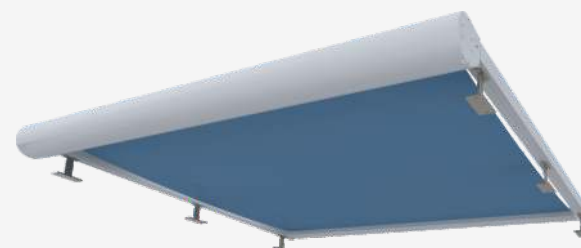
Konzolok: választható magasságú és a vevői igényekhez kialakított talplemezzel gyártott egyedi konzol.

Motoros működtetés: 230V 50HzE/ ms feszültségű váltakozó áramú csőmotor, az árnyékoló méretétől függően 50 Nm forgatónyomatékkal, beépített végálláskapcsolókkal, alsó és felső végállással, beépített hővédelemmel. Karbantartásmentes. Ip44 védelemmel.

Ellenhúzás: teljesen rejtetten vezetett rugós, kötélzetes mechanizmus. Az ejtőprofilban lévő rugók erejét az ejtőprofil és a lefutósín végein lévő fordítócsigákon vezetett kötelek közvetítik a ponyvának. A kötelek a ponyva letekerésekor a ponyvacsövön elhelyezett tárcsákra tekerednek fel. Az alaphelyzetben néhány kilógrammos feszítőerő ~30kg ig nő.

Vezérlés*: választható nyomógombbal vagy rádióhullámos távirányítóval. A működés automatizálható: szél- fény- hő- és esőérzékelővel, illetve programkapcsolóval. Textil: színmintából választható Kötőelemek A2 rozsdamentes acél csavarok és kötőelemek

* Nem standard alkatrészek.



VERANDA ÜVEGTETŐ ÁRNYÉKOLO

