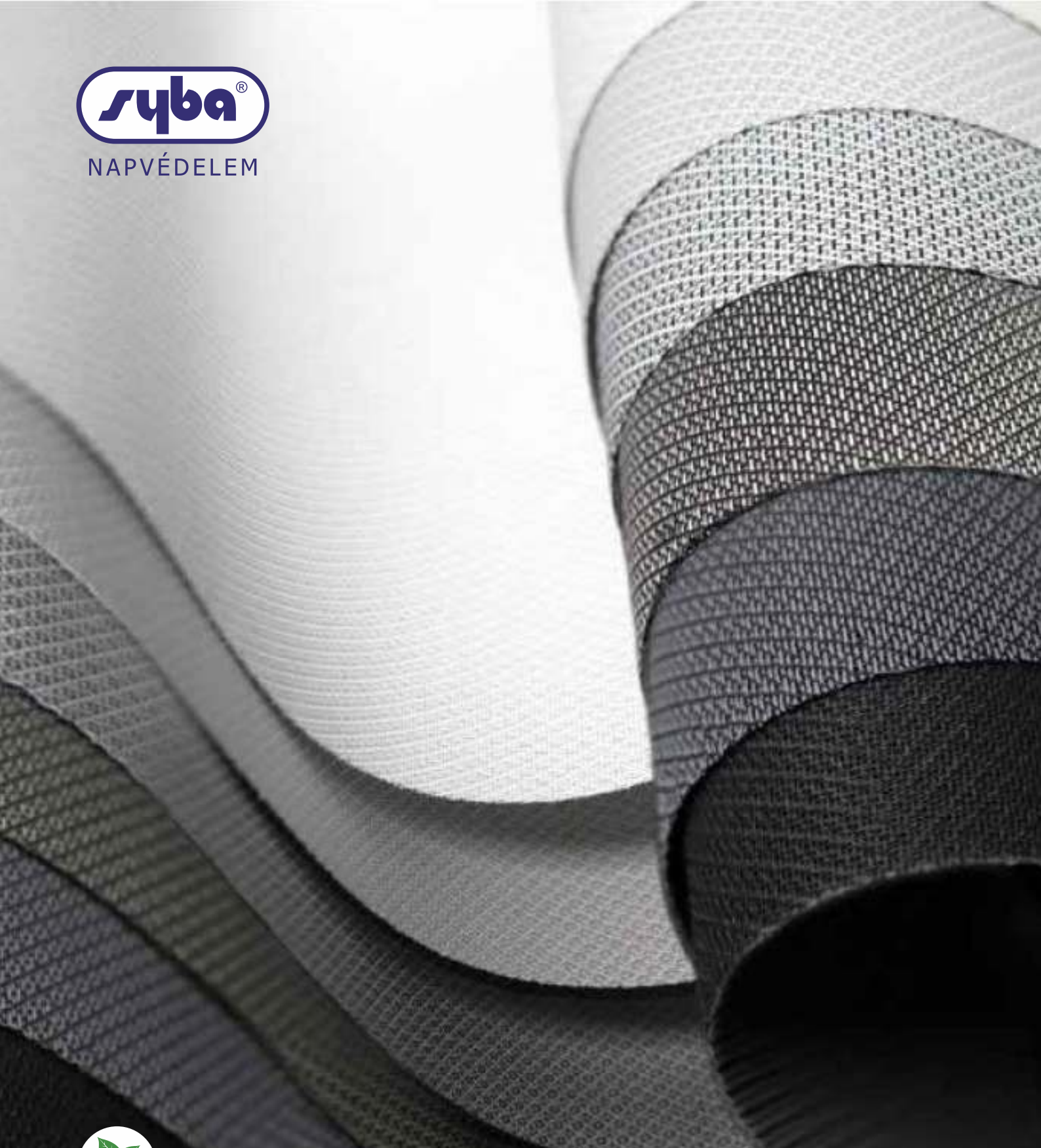


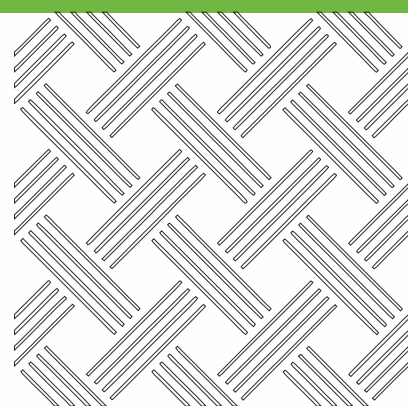


NAPVÉDELEM



A SYBA Napvédelem Kft. a környezetvédelem lelkes támogatója.
Odafigyelünk környezetünkre minden munkafolyamatunknál.

TEXTILEK

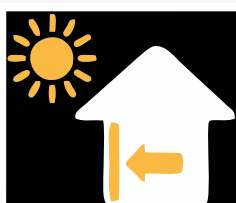


A modern építészet egyik fontos kelléke a fényekkel és fényhatásokkal történő játék. A naphálók alkalmazása nagymértékben megkönnyíti és szélesíti az építészet ezen eszközeinek tárházát, valamint szabályozhatóvá teszi az épületek passzív hővédelmét. A jelenlegi energia árakat figyelembe véve, jelentős költségcsökkentést lehet elérni ezzel a módszerrel.

Naphálós szerkezetek a nyílászárók belső és külső oldalára egyaránt felszerelhetők.



Külső felhasználás esetén árnyékolási hővédelmi funkciókat is ellát.



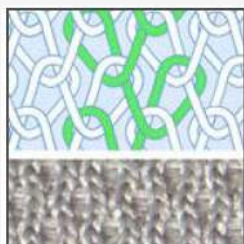
Belső kiépítés esetén az árnyékolás mellett kiemelt szerepet kapnak a belsőépítészeti funkciók, valamint a zajvédelem.

Naphálók fajtái és paraméterei



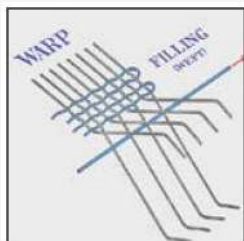
Kent napháló

- üvegszál alapszövetet elkészülte után PVC-vel vonják be. Az alapszövet struktúrájától és a bevonat vastagságától függ a nyitottsági faktor. Ezen szövetek esetében a szálak mindig egyforma színűek, a szövet két oldalának lehet különböző csak a színe. Viszont nagyon strapabírók a szennyeződéssel szemben. Leszerelés nélkül, a helyszínen egyszerűen tisztíthatók.



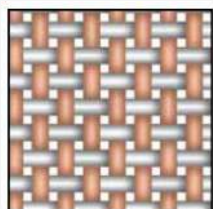
Csomózott napháló

- A hurkolt szövetek huroksorokból állnak, amelyek egymásba fonódnak. A hurkok összefonódnak, egyedi mintát, stílust adnak a szövetnek.

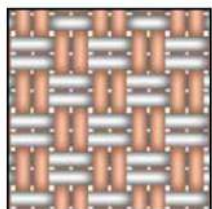


Szőtt naphálók

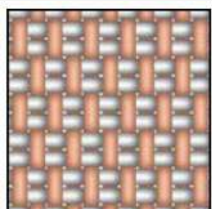
- üvegszálból font elemi szálakat PVC-vel vonják be. Majd az így készült különféle színű szálakat szövik össze. A szálak elcsúszásának megakadályozásának érdekében utólag thermofixálják azokat (rövid ideig tartó hőkezeléssel a szálakat összeolvasztják).
- többféle szövési technikával találkozhatunk, melyek meghatározzák a textil funkcióit



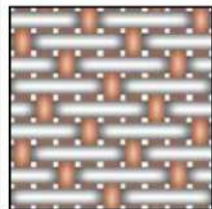
normál szövés



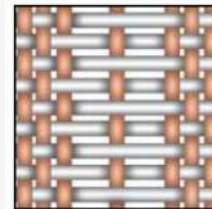
kosár szövés



borda szövés



szaten szövés

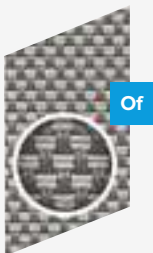


egyedi szövés

Fényvédelem

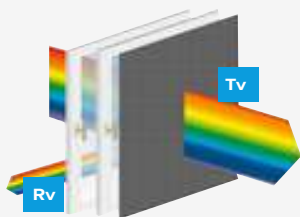
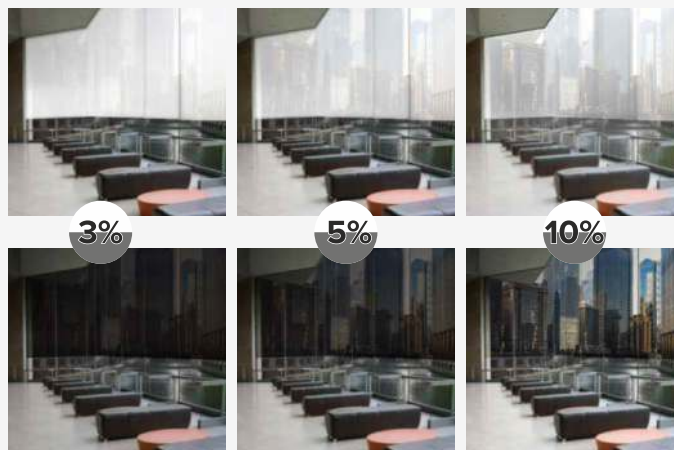
A választott textil lehet sötét és világos. Ennek helyes megválasztásával alakítható a belső napfény intenzitása. Csökkenthetjük a napfény okozta csillogást (glare) TV, monitor láthatósága érdekében, ugyanakkor a zajvédelemről is gondoskodhatunk. Egyes, speciálisan szőtt típusok lehetővé teszik, hogy kifelé a szövet világosabb, befelé a szövet sötétebb oldala kerüljön. Beltérre világosabb, színesebb anyag építése javasolt. Egyedi színekkel különleges belső építészeti megoldások-, szín és fényhatások érhetőek el.

Optikai tényezők



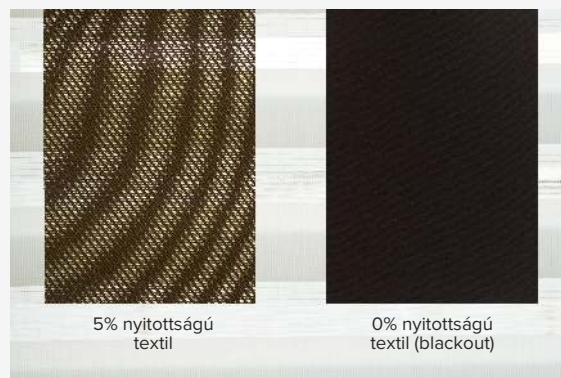
OF nyitottsági tényező: textil nyitott területeinek (lyukak) aránya. - függetlenül az anyag színétől.

A sötét színek nagyobb átláthatóságot biztosítanak, és jobban csökkentik a csillogást. Ezzel szemben a világosabb színek több természetes fényt közvetítenek.



TV látható fény-áteresztő képessége: a 380-780 nm hullám- hosszú fény textilen áthatolt százaléka.

RV Látható fény visszaverő képesség

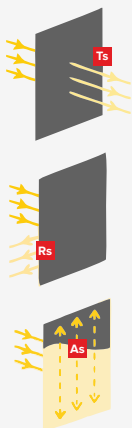


5% nyitottságú textil

0% nyitottságú textil (blackout)

Hővédelem

Az árnyékoló külső kiépítés esetén erősebb védelmet nyújt.



Hővédelemi tényezők

A napsugárzást minden textil részben átengedi, részben elnyeli ill. visszaveri.

Az árnyékolása 100%-a ezekből áll össze **TS+RS+AS=100%**

TS fény áteresztő képesség: a textilen áthatolt fény aránya. Alacsony százalék esetén a textil nagyon jól csökkenti a nap hőszugárzását.

RS fényvisszaverődési együttható: visszavert fény csökkenésének aránya. Magas százalék esetén a textil nagymértékben csökkenti a fényvisszaverődést!

AS fény elnyelődési tényező: a textil által elnyelt fény aránya. Alacsony százalék esetén a textil fényelnyelő képessége kicsi.

GTOT teljes napfény tényező: napsugárzás ami pillanatnyilag bejut a helyiségbe az árnyékolón keresztül. Alacsony érték esetén hőteljesítménye jó.

Zajvédelem

Akusztikus anyagú szövetekkel csökkenthető a zaj az árnyékolt térben, mint például egy étteremben, ahol a hangok visszaverődnek a falakról, vagy egy forgalmas út közelében lévő irodában.

Alkalmazási területek

- családházak, lakások, lakóterek, kollégiumok
- iroda helyiségek
- tetőterek, utólagos beépítések
- ipari létesítmények, logisztikai központok, mg-i épületek
- közösség- és társadalmi célú intézmények

Alkalmazott textilek a SYBA termékeknél

ROLETTA beltéri használatra

- Hagyományos polyester vagy üvegszálás szövet: Nem átlátható, így betekintésgátló, és fényáteresztő, Blackout kenéssel lehet fényzáró is, felületgazdaságos.
- Beltéri napháló trevira CS szövással, prémium megjelenésű, vékony anyag, könnyű használatot biztosít, megfelelő szövést választva a beltér fényviszonyai optimálisak.
- Alupigmentált felületű rolószövet, Hővédelmi szempontból hasonló, mint a fehér szín, de bármilyen szövetre felvihető a felület.10% körüli hővédelmet ad.

ROLÓS Árnyékolás kültéri használatra

- PVC kent vagy szőtt napháló. Mind a hő mind a fényvédelem pontosan beállíthat a megfelelő szín, nyitottság, szövés megválasztásával. Erős és tartós, Élettartama 18-20év
- Akryl napellenző vászon: műszálas szövet, természetes, szép megjelenés, gomba, eső ellen impregnált. Fényáteresztő, de vízálló, Élettartama korlátozott, kb.8-10év.
- PVC ponyva: megjelenése nem annyira esztétikus, de élettartama és vízállósága tekintetében a legjobb választás.Gondozást, takarítást sem igényel.



Roletta



Screen



Separet



Veranda



Naphálós szerkezetek beépítései

A naphálós árnyékolás beépítési mérete lehetővé tesz olyan utólagos elhelyezést is, mellyel az üvegfelület mérete nem csökken, mindazonáltal az egész üvegfelület árnyékolásra kerül. A kisméretű tokok jól illeszthetők kőburkolat vagy dryvit rendszer alá is, a hőszigetelés, megfelelő csomóponti kialakítás esetén változatlan marad.

TEXTILEK

